

MUSÉE DES BEAUX-ARTS

Léon-Jules Lemaître, Par les rues de Rouen

LA VIE EN COULEURS : ANTONIN PERSONNAZ, PHOTOGRAPHE IMPRESSIONNISTE

François Depeaux, L'homme aux 600 tableaux

MUSÉE DE LA CÉRAMIQUE

Camille Moreau-Nélaton, Une femme céramiste au temps des impressionnistes

MUSÉE INDUSTRIEL DE LA CORDERIE VALLOIS

Crinolines et chapeaux, La mode au temps des impressionnistes

MUSÉUM D'HISTOIRE NATURELLE

L'herbier secret de Giverny, Monet et Hoschedé en botanistes

ART CONTEMPORAIN

Nymphéas noirs

Jean-Baptiste Bernadet

Claire Tabouret

AGENDA

MUSÉE DES BEAUX-ARTS

4 JUIL. 10H RÉOUVERTURE DES MUSÉES ÉVÉNEMENTS

MUSÉE DES BEAUX-ARTS

4 JUIL. 10H RÉOUVERTURE DES MUSÉES ÉVÉNEMENTS

MUSÉE DES BEAUX-ARTS

11 JUIL. OUVERTURE DES EXPOSITIONS NORMANDIE IMPRESSIONNISTE ÉVÉNEMENTS

[CONSULTER TOUT L'AGENDA >](#)

INSCRIPTION NEWSLETTER

Votre adresse de courriel

[Accueil](#) > [Collections](#) > [La vie en couleurs : Antonin Personnaz, photographe impressionniste](#)

LA VIE EN COULEURS : ANTONIN PERSONNAZ, PHOTOGRAPHE IMPRESSIONNISTE



A PARTIR DU 11 JUILLET, VENEZ DÉCOUVRIR UNE PROGRAMMATION EXCEPTIONNELLE QUI RÉUNIRA NON MOINS DE SIX EXPOSITIONS ET TROIS PROJETS ARTISTIQUES CONTEMPORAINS DANS VOS MUSÉES DE LA RMM!

Inventé par les Frères Lumière, l'autochrome est le premier procédé photographique en couleurs commercialisé. Dès sa mise sur le marché en 1907, il connaît un succès immédiat auprès des photographes amateurs et professionnels. C'est le support photographique utilisé par Albert Kahn pour ses Archives de la planète, premier reportage global du monde en couleurs. Parmi les premiers adeptes se distingue une personnalité singulière, Antonin Personnaz (1854-1936) est en effet l'un des plus importants collectionneurs de l'impressionnisme, et fait partie des grands bienfaiteurs des musées nationaux. Son legs de 1937 comporte 142 œuvres de premier ordre (Pissarro, Guillaumin, Sisley, Degas, Renoir, Toulouse-Lautrec...), dont le célèbre Pont d'Argenteuil de Monet, qui figurent aujourd'hui parmi les chefs-d'œuvre présentés au Musée d'Orsay et au Musée Bonnat-Helleu. Moins connue est sa qualité de membre actif de la Société française de photographie (dès 1896) et de la Société d'excursions des amateurs de photographie (à partir de 1900). À ce titre, il est à l'origine d'une distinction décernée aux Frères Lumière pour l'invention de la plaque autochrome, dont le rendu granuleux et pointilliste lui semble rejoindre les recherches des peintres impressionnistes, et dont il défend avec ardeur les qualités esthétiques. À partir de 1907, Antonin Personnaz pratique assidûment l'autochromie lui-même et réalise plus d'un millier de plaques, dont sa veuve a fait don à la Société française de photographie. Malgré son intérêt pour l'histoire de l'impressionnisme, cette collection a été très peu étudiée et montrée. Or, du fait de sa proximité avec les artistes, l'œuvre photographique de Personnaz présente un intérêt exceptionnel.



Antonin Personnaz, Entre 1907 et 1936. Société française de photographies, Paris

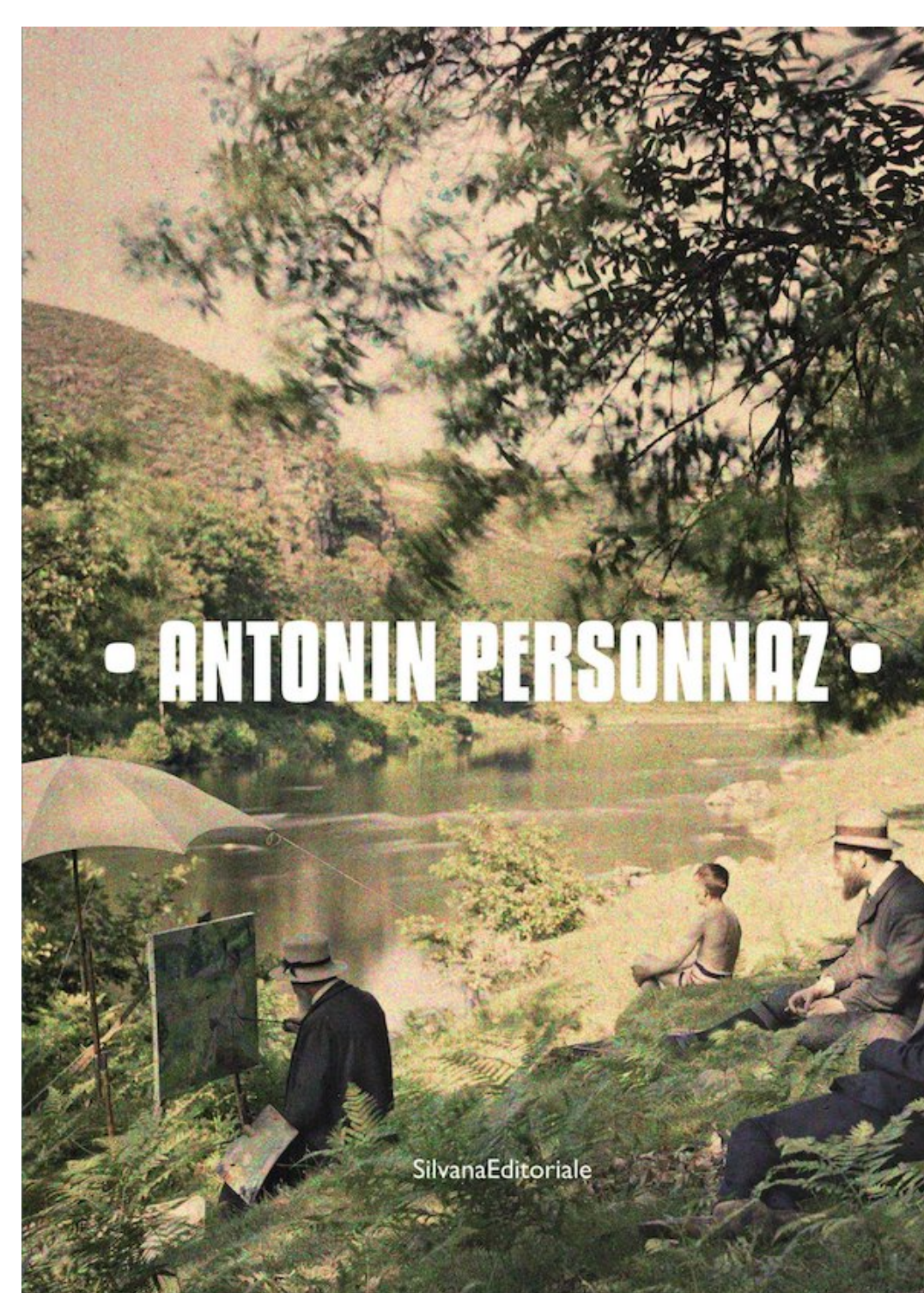
On y retrouve en effet non seulement des témoignages directs de peintres travaillant sur le motif, mais aussi de très nombreuses vues dont la parenté avec les plus célèbres paysages impressionnistes est flagrante. Vues de rivières, parties de campagne, paysages enneigés, scènes paysannes, femmes à l'ombrelle, pommiers fleuris, coquelicots, tout le vocabulaire impressionniste s'y retrouve. Il semble que Personnaz se porte sur les sites élus par les peintres et, en les photographiant, compose en miroir une sorte de collection d'images impressionniste personnelle. Cette exposition inédite, réalisée en partenariat avec la Société française de photographie, constituera la toute première étude et publication consacrées à Antonin Personnaz. Elle présentera un corpus d'images restituant l'imaginaire pictorialiste de l'auteur, avec un réalisme saisissant pour le visiteur d'aujourd'hui.

CATALOGUE

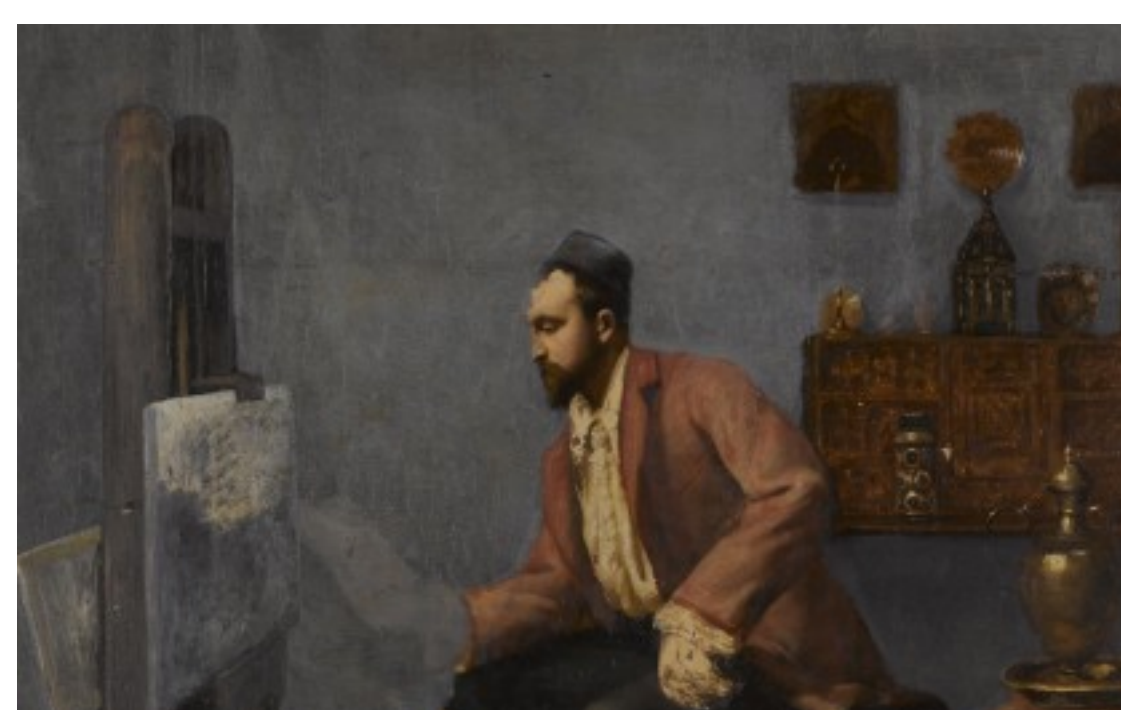
Poursuivez votre découverte de l'impressionnisme grâce au catalogue de l'exposition :

Antonin Personnaz

Photographe impressionniste : La vie en couleurs



Collectionneur des impressionnistes et grand donateur des musées nationaux, Antonin Personnaz est aussi l'auteur d'une œuvre photographique exceptionnelle conservée par la Société française de photographie. Au milieu des années 1890, il s'intéresse au mouvement pictorialiste, qui entend faire admettre la photographie parmi les beaux-arts. Il devient alors membre de plusieurs sociétés photographiques et, à partir de 1907, se passionne pour la plaque autochrome, premier procédé de photographie directe des couleurs inventé par les frères Lumière. En quelques années, il réalise plus d'un millier d'images, qui constituent un témoignage sans équivalent de l'essor de cette technique. Cette collection de tout premier plan met en exergue l'extension de l'esthétique impressionniste qui s'est imposée à la photographie comme aux autres arts.



Portrait d'Antonin Personnaz



Baigneurs à Crozant



Antonin Personnaz, Rivière, arbres, automne ou hiver, barques, femme dans une barque au premier plan, entre 1907 et 1936. Société française de photographie, Paris



Antonin Personnaz, Le peintre Armand Guillaumin peignant Baigneurs à Crozant, vers 1907. Société française de photographie, Paris



Antonin Personnaz, Homme travaillant au champ, fauche du blé, entre 1907 et 1936. Société française de photographie, Paris



Antonin Personnaz, Usines, rivière, péniches



Matériel photographique

SITES MUSÉES

Musée des Beaux-Arts

Musée de la Céramique

Musée Le Secq des Tournelles

Muséum d'Histoire Naturelle

Musée des Antiquités

Musée de la Corderie Vallois

La Fabrique des Savoirs

Musée Pierre Corneille

PLAN DU SITE

Informations pratiques

Les Musées

Réservation de groupe

Privatisations

Contacts

RÉSERVATION DE GROUPE

Musée des Beaux-Arts

Musée de la Céramique

Musée Le Secq des Tournelles

Muséum d'Histoire Naturelle

Musée des Antiquités

Musée de la Corderie Vallois

La Fabrique des Savoirs

Musée Pierre Corneille

INFORMATIONS LÉGALES

Mentions légales

Crédits